



ТД «ЭСКО»
Точные измерения
— наша профессия!

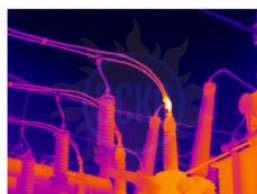
ТЕЛЕФОН В МОСКВЕ
+7 (495) 258-80-83

БЕСПЛАТНЫЙ ЗВОНОК
8 800 350-70-37

ЦЕНТРАЛЬНЫЙ ОФИС В МОСКВЕ
ул. ГИЛЯРОВСКОГО, ДОМ 51

РАБОТАЕМ В БУДНИ С 9 ДО 18
ZAKAZ@ESKOMP.RU

Оп
об
уст



Описание Fluke TiR1

Оптимизированы для обследования ограждающих конструкций зданий, обнаружения мест проникновения влаги, устранения дефектов, общей проверки и обследования кровли.

Тепловизоры Fluke TiR1 созданы с учетом их возможного использования для проведения обследований ограждающих конструкций зданий, нахождения точек проникновения влаги, определения дефектов, обследования кровли и проведения общей проверки.

Технология IR-Fusion®

Отображение объектов в тепловизоре Fluke TiR1 производится двумя способами — цельное изображение в ИК и видимом диапазонах для более быстрого нахождения необходимой информации. Иногда для этих целей обычных ИК-изображений бывает недостаточно. IR-Fusion позволяет получить фотоснимок, который можно использовать совместно с ИК-изображением для заметного облегчения анализа ИК-изображений. Технология IR-Fusion включена в модели серии TiR1.

Технические характеристики тепловизора Fluke TiR1

Температура	
Диапазон температурных измерений (не калибруется ниже -10 °C)	от -20 °C до +100 °C
Погрешность	± 2 °C или 2% (больше из этих значений)
Режимы измерения	Плавное автоматическое или ручное масштабирование шкалы
Экранная подстройка коэффициента излучения	+
Характеристики изображения	
Поле зрения	23° x 17°
Пространственная разрешающая способность (IFOV)	2,5 мрад
Минимальное расстояние фокусировки	Объектив тепловизора: 15 см Фотообъектив: 46 см
Фокусировка	вручную
Частота смены кадров	Частота обновления 9 Гц
Тип приемника излучения	160 x 120 матрица в фокальной плоскости, неохлаждаемый микроболометр
Тип инфракрасного объектива	Объектив 20 мм, F = 0.8
Тепловая чувствительность (NETD)	≤0,07 °C при 30 °C (70 м°K)
Спектральный диапазон ИК	От 7,5 мкм до 14 мкм
Фотокамера	Разрешение 640 x 480
Представление изображений	
Цветовые палитры	Цвета нагрева железа, сине-красная, высокого контраста, серая, желтая, цвета нагрева металла
Уровень и диапазон	Плавное масштабирование уровня и диапазона в автоматическом и ручном режимах
Минимальный диапазон (в ручном режиме)	2,5 °C
Минимальный диапазон (в автоматическом режиме)	5 °C
Сведения о технологии IR-Fusion®	Full Infrared (Полное ИК) с автоматическим смешиванием МАКС, СРЕД и МИН; режим Picture-in-Picture (Кадр в кадре) с автоматическим смешиванием МАКС, СРЕД и МИН (слияние фото- и ИК-изображений)
Режим Picture-In-Picture (PIP - Кадр в кадре)	Три уровня смешивания окна с ИК-изображением размерами 320 x 240 пикселей в центре дисплея
Полноэкранный (выключение режима PIP)	Три уровня смешивания окна с ИК-изображением размерами 640 x 480 пикселей в центре дисплея
Голосовая аннотация	
Не более 60 сек. записи на одно изображение	
Сохранение изображений и измерительных данных	

Носитель	
----------	--

Характеристики Fluke TiR1

Технические характеристики Fluke TiR1	
Дисплей	640 x 480
Матрица	160 x 120
t° чувств. мК	0,07
t° диапазон С°	-20 +100
Частота Гц	9
Стандартный объектив	23 x 17
Сменный телеобъектив	-
Голосовые комментарии	-
Встроенная цифровая камера	-
LED-подсветка	-
Детектор пикс.	160 x 120
Поле зрения °	23 x 17
Фокусировка	ручная
Размеры мм	267x127x152
Вес кг	1.85
Класс защиты	IP54
Госреестр	Да

Комплектация Fluke TiR1

1.	тепловизор
2.	Сетевой блок питания/зарядное устройство (с сетевыми адаптерами)
3.	карта памяти SD
4.	считывающее устройство карт памяти SD для загрузки изображений на компьютер
5.	по SmartView™
6.	жесткий футляр для переноски, мягкий футляр для транспортировки
7.	наручный ремешок
8.	руководство пользователя
9.	гарантийный документ