



## Flir One для iOS

Артикул: 435-0002-06-00



### СНЯТ С ПРОИЗВОДСТВА

С ПОВЕРКОЙ +4 000

✓ **Доставка** в кратчайшие сроки  
по Москве Бесплатно

по России от 500

✓ **Гарантия** 1 год

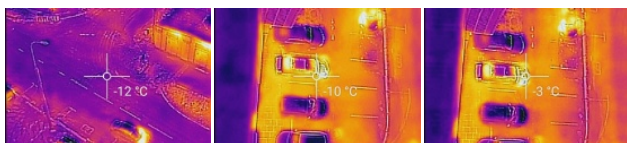
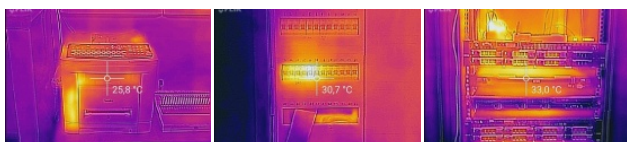
**Госреестр** 38084-08

Flir One второго поколения впервые был представлен в 2015 году. Это компактный тепловизор на базе обновлён пикселей. Он позволяет снимать инфракрасное фото и видео с разрешением 640 x 480 пикселей, о качестве изображений судите сами. Устройство совместимо с телефонами и планшетами Apple с разъемом Lightning.

### Описание Flir One для iOS

Flir One второго поколения впервые был представлен в 2015 году. Это компактный тепловизор на базе обновлённого ик-модуля Lepton с матрицей 160 x 120 пикселей. Он позволяет снимать инфракрасное фото и видео с разрешением 640 x 480 пикселей, о качестве изображений судите сами. Устройство совместимо с телефонами и планшетами Apple с разъемом Lightning.

ИК-изображения с тепловизора FLIR One



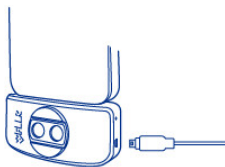
Тепловизор позволяет обнаруживать невидимые глазу источники тепла, находит неполадки в электрике, позволяет сравнивать относительные температуры, видит в темноте, задымленной среде, сквозь густой кустарник.

Подключаете тепловизор к вашему смартфону или планшету через micro-USB, просто вставляете его в разъем, нажимаете кнопку питания сбоку камеры, чтобы включить тепловизор и сразу можете приступить к работе. Предварительно не забудьте установить из Google Play приложение FLIR ONE, это бесплатно. ПО довольно простое, осваивается буквально за 10 минут.

Приложение позволяет выбирать цветовую палитру, предлагая 8 вариантов цветов, выберите свой, наиболее подходящий под ваши задачи. Есть несколько режимов съемки, по умолчанию камера работает в режиме фото, но есть возможность снимать инфракрасное видео и делать красочные ик-панорамы. Есть ещё режим замедленной съемки. Для просмотра сохраненных ик-изображений и отснятого тепловизионного видео подключать камеру FLIR ONE к телефону не требуется. На вашем смартфоне автоматически создаётся отдельная папка с названием FLIROne, туда сохраняется всё ваше тепловизионное творчество.

Технология MSX совмещает изображение видимого спектра и тепловизионного, в результате вы видите более четкую картинку с улучшенной детализацией, на которой можно распознать даже надписи. Для работы этой функции требуется свет видимого спектра. Поэтому при съемке в темноте, включайте подсветку. Для съемки объектов крупным планом можно настраивать режим совмещения снимка видимого спектра с тепловым. Этот режим можно включать и выключать на

панели управления с помощью кнопки макросъемки со значком цветка.



### Зарядка FLIR One

Подключите разъем Micro USB кабеля к FLIR ONE, а другой его разъем — к источнику питания номиналом 1 А. Во время зарядки устройства мигает светодиодный индикатор. Полная зарядка FLIR ONE длится 40 минут (от источника питания номиналом 1 А). Постоянный сигнал индикатора указывает на полную зарядку аккумулятора. Максимальное время работы от батареи — 1 час.

### Автоматическая калибровка

Внутри камеры находится автоматический затвор, который периодически активируется и позволяет тепловизионной камере выполнять калибровку. При активации затвора изображение на короткий период застывает. Затвор используется для повышения качества изображения. При первом включении камеры и периодически во время ее работы, приложение выполняет автоматическую калибровку, это позволяет добиться улучшения качества изображения. Затвор можно активировать вручную, коснувшись значка калибровки в верхнем правом углу главного экрана. Можно включить режим ручной калибровки, отключив автоматическую калибровку в меню Settings (Параметры).

### Измерение температуры

Тепловизор FLIR ONE вычисляет приблизительные значения температуры, их нельзя считать точными. На отображаемую на экране устройства температуру влияет множество факторов, главные из которых — излучающая способность объекта и расстояние до него. Значения температуры могут зависеть от времени дня, погодных условий и других горячих или холодных объектов, расположенных вблизи исследуемого объекта и отражающих его тепло. Периодическая калибровка позволяет повысить качество изображения и точнее вычислять значения температуры. Новая функция точечного измерения позволяет обнаружить разницу температур в 0,1 °С.

### Технология MSX для тепловизионной видеосъемки

Необработанные тепловые изображения выглядят красиво, однако они не дают слишком большой детализации. Поэтому в тепловизоре FLIR ONE оба изображения (тепловое и обычное видео) смешиваются, используя технологию MSX, которая обеспечивает добавление деталей к необработанным тепловым данным. С помощью технологии MSX тепловизор FLIR ONE получает больше деталей объекта.



### Какие существуют приложения для FLIR ONE?

- FLIR ONE – обеспечивает возможность простого накопления и совместного обращения к необходимым тепловым изображениям.
- CloseUP – обеспечивает возможность макросъемки.
- Panorama – просмотр, получение и совместное использование видео, показывая изменения на сцене и температуры объектов через определенное время.
- Paint – создание и совместное использование фотоснимков, в которых подобраны цвета и элементы теплового изображения.
- SDK (комплект разработчика ПО) – доступен для создания приложений пользователя – недавно несколько новых приложений внесены разработчиками в iTunes app store.

## Характеристики Flir One для iOS

Основные характеристики Flir One для iOS	
t° диапазон С°	-20... 120 °С
Частота обновления Гц	8,7Гц
Фокусировка	Фиксированная, от 15 см до бесконечности
Размеры Д x Ш x В мм	65 x 29 x 18 мм (Ш x В x Г)
Вес, кг	32 г
Способ зарядки	Гнездовой разъем micro-USB (5 В, 1 А)

## Комплектация Flir One для iOS

1.	Тепловизор
2.	Противоударный резиновый футляр
3.	Кабель для зарядки
4.	Аудиоразъем
5.	Упаковка

