



ТД «ЭСКО»  
Точные измерения  
— наша профессия!

ТЕЛЕФОН В МОСКВЕ  
**+7 (495) 258-80-83**

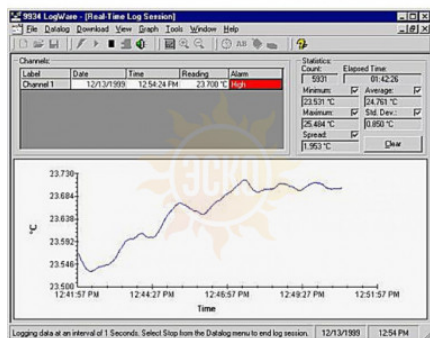
БЕСПЛАТНЫЙ ЗВОНОК  
**8 800 350-70-37**

ЦЕНТРАЛЬНЫЙ ОФИС В МОСКВЕ  
**ул. ГИЛЯРОВСКОГО, ДОМ 51**

РАБОТАЕМ В БУДНИ С 9 ДО 18  
**[ZAKAZ@ESKOMP.RU](mailto:ZAKAZ@ESKOMP.RU)**

Артикул: 1658744

Пр



## Описание Fluke 9934 S

Превратите любой одноканальный портативный датчик компании Fluke Calibration или устройство индикации Tweener в устройство оперативной регистрации данных с помощью приложения Log Ware. Это самая простая программа получения данных, которой вам когда-либо придется воспользоваться.

- Она получает оперативные данные с портативного датчика компании Fluke Calibration или устройства индикации Tweener.
- Рассчитывает статистику и отображает настраиваемые графики.
- Позволяет указывать время запуска, время остановки и интервалы выборки.
- Обеспечивает установку пользовательских предупреждений, вызывающих подачу настраиваемых звуковых сигналов
- Загрузка показаний модели 1522 с помощью последовательного или инфракрасного порта
- Включает средства для чтения и записи коэффициентов датчиков и других настроек индикации

Программное обеспечение LogWare позволяет получать данные на ПК в графическом виде и сохранять их в виде текстового файла. Кроме того, оно автоматически выполняет статистические функции с каждым набором данных. Настройка настолько проста, что не требует даже чтения руководства.

Программное обеспечение LogWare предназначено для получения температурных данных. Укажите условия для верхнего и нижнего пределов тревоги, запрограммируйте отложенное время запуска, сохраните журнал данных на фиксированное количество показаний или период времени, задайте интервал получения данных от 1 секунды до 24 часов, и пусть программа считывает данные с устройства индикации, пока вы занимаетесь другими делами.

В ходе сеанса можно просматривать данные в виде графика времени и температур; точки на графике сохраняются в файл на ПК. График можно вывести на принтер, отобразить контрольные точки в электронной таблице или просмотреть статистику после окончания журнала.

С регистратором данных модели 1522 LLL возможностей будет еще больше. Устройство 1522 сохраняет до 10 000 контрольных точек сразу в нескольких журналах. С помощью программного обеспечения Log Ware можно загрузить данные в отдельные журналы и просматривать их по отдельности.

В полевых условиях устройство 1522 позволяет сохранять данные с камер замораживания, печей, камер и других машин, температурные данные которых вам потребуются, перенести их на ПК и разбить каждый журнал на отдельные наборы данных с помощью программного обеспечения Log Ware. Вам не придется загружать текстовый файл в электронную таблицу и пытаться понять, какие контрольные данные к какому журналу относятся. Программа Log Ware сделает все за вас.

Для более быстрой загрузки с устройства 1522 мы добавили к стандартному последовательному интерфейсу ИК-канал. Загружайте данные по высокоскоростной связи или используйте стандартный канал RS-232.

Программа Log Ware также позволяет вносить изменения в конфигурацию устройств индикации. Программируйте коэффициенты датчиков, записывайте данные калибровки в измерительный прибор, устанавливайте параметры с парольной защитой и используйте другие функции устройства индикации через ПК в привычном интерфейсе Windows.

## Характеристики Fluke 9934 S

Технические характеристики Fluke 9934	
Вес, кг	0.1

© 2012-2024, ЭСКО  
Контрольно измерительные  
приборы и оборудование

ТЕЛЕФОН В МОСКВЕ  
**+7 (495) 258-80-83**