



ТД «ЭСКО»
Точные измерения
— наша профессия!

Тепловизор для промышленных и электротехнических задач

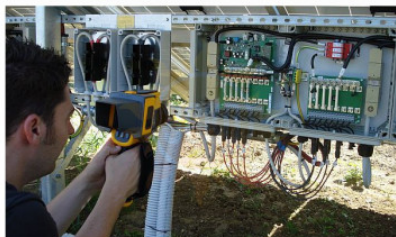
+7 (495) 258-80-83

8 800 350-70-37

ул. Гиляровского, дом 51

ZAKAZ@ESKOMP.RU

Сд
то



Описание Fluke Ti27

Компания «ЭнергоСпецКомплект» выходит на рынок с привлекательным предложением и предлагает приобрести надежные тепловизоры, которые отличаются высокой производительностью, а также длительным сроком службы, что делает их покупку выгодным вложением средств.

Тепловизоры применяются в различных сферах, таких как машиностроение, строительство, производство оборудования высокой точности, испытательные и учебные учреждения. С помощью тепловизионной камеры Fluke Ti27, производитель совершил большой прорыв в области термографических исследований. Простота и удобство использования, а также возможность анализа данных и их обработки с помощью самого тепловизора стали настоящим открытием для многих специалистов. Пользователю дается возможность с помощью одного нажатия кнопки переключаться между установленными режимами. Кроме того, есть возможность создавать голосовые заметки.

IR-Fusion® — уникальная запатентованная производителем технология — способствует максимально точному наложению на ИК-изображение видимого диапазона, что позволяет очень точно проводить диагностику проблемных мест.

Важные особенности эксплуатации тепловизора Fluke Ti27:

- отличное качество передачи данных;
- простой интерфейс, интуитивно понятное управление;
- прибор прошел тщательный контроль и проверку;
- интегрирована уникальная технология IR-Fusion®;
- устройство комплектуется сменными объективами.

Высокое качество изображения достигается, благодаря

- приемнику излучения, имеющему разрешение 240x180, что обеспечивает четкое, стабильное отображение, необходимое для правильной диагностики неисправностей;
- отличная тепловая чувствительность (NETD) способствует обнаружению малейших отклонений в температурном режиме, что является признаком неправильного функционирования оборудования;
- инфракрасное и визуальное изображение проходят корректировку автоматическим выравниванием с помощью функции IR-Fusion®;
- чтобы сделать работу Fluke Ti27 более универсальной, производитель комплектует его дополнительными объективами, предназначенными для применения в различных эксплуатационных условиях.

Простота и удобство в использовании

- Благодаря сменным аккумуляторам обеспечивается мобильность и автономность работы вне зависимости от места нахождения пользователя.
- Навигация по удобному и понятному меню осуществляется с помощью трех кнопок.
- Исключается необходимость применения дополнительных приспособлений для записи результатов, комментарии можно оставлять в голосовом режиме с помощью прибора. Звуковое сопровождение сохраняется вместе с изображением для дальнейшего обращения к нему.
- Управление фокусом может осуществляться одной рукой, функции коррекции максимально увеличивают точность измерений.
- Тепловизор Fluke Ti27 полностью укомплектован всем необходимым оснащением для эффективной работы.
- На корпусе предусмотрен наручный ремешок, который может регулироваться под правую или левую руку.

Прочная конструкция

- Производитель продумал и разработал конструкцию прибора таким образом, чтобы его можно было эффективно эксплуатировать в сложных условиях.
- Устройство надежно защищено и выдерживает падения с высоты до 2 метров, ударопрочность доказана в ходе испытаний.
- Предусмотрена защита от попадания влаги и пыли, которая соответствует стандарту IP54.

Для того чтобы приобрести тепловизор Fluke Ti27, достаточно связаться в удобной форме с консультантами компании. Доверяйте надежному и проверенному поставщику, выбирайте качественное оборудование!

Технические характеристики:

Температура	
Диапазон измеряемых температур (не калибруется ниже -10 °C)	от -20 °C до +600 °C (от -4 °F до +1112 °F)
Погрешность измерения температуры	± 2 °C или 2% (при номинальной температуре 25 °C, выбирается большее значение)
Экранная подстройка коэффициента излучения	Да
Экранная компенсация фоновой температуры	Да

Экранная подстройка пропускания	Да
Качество изображений	
Частота обновления изображения	Частота обновления 9 Гц или 60 Гц, в зависимости от модели
Тип приемника излучения	Матрица в фокальной плоскости, неохлаждаемый микроболومتر, 240 x 180 пикселей
Всего пикселей, тыс.	43.2
Тепловая чувствительность (NETD)	≤ 0,05 °C при температуре объекта 30 °C (50 мК)
Спектральный диапазон ИК	7,5 мкм - 14 мкм (длинноволновый)
Фотокамера видимого диапазона	Для промышленного применения, 2,0 мегапиксела
Минимальное расстояние фокусировки	46 см. (приблизительно 18 дюймов)
Стандартный тип инфракрасных объективов	Поле зрения : 23 ° x 17 °
	Пространственная разрешающая способность (IFOV) : 1,67 мрад
	Минимальное фокусное расстояние : 15 см (прибл. 6 дюймов)
Инфракрасные телеобъективы, по отдельному заказу	Поле зрения : 11,5 ° x 8,7 °
	Пространственная разрешающая способность (IFOV) : 0,84 мрад
	Минимальное фокусное расстояние : 45 см (прибл. 18 дюймов)
Широкоугольные инфракрасные объективы, по отдельному заказу	Поле зрения : 46 ° x 34
	Пространственная разрешающая способность (IFOV) : 3,34 мрад
	Минимальное фокусное расстояние : 7,5 см (прибл. 3 дюйма)
Механизм фокусировки	Ручной, при помощи одной руки, с использованием функции Smart Focus
Представление изображений	
Цветовые палитры	Стандартная: "Горячий металл", сине-красная, высокого контраста, желтая, желтая инвертированная, цвета нагрева металла, градации серого, градации серого инвертированная
	Ultra Contrast™ (сверхвысококонтрастная): "Горячий металл" Ultra, сине-красная Ultra, высокого контраста Ultra, желтая Ultra, желтая инвертированная Ultra, цвета нагрева металла Ultra, градации серого Ultra, градации серого инвертированная Ultra
Уровень и диапазон	Плавное масштабирование уровня и диапазона в автоматическом и ручном режимах
Быстрое автоматическое переключение между ручным и автоматическим режимами	Да
Быстрая автоматическая смена масштаба в ручном режиме	Да
Минимальный диапазон (в ручном режиме)	2,5 °C
Минимальный диапазон (в автоматическом режиме)	5 °C
Сведения о технологии IR-Fusion®	
Автоматическое выравнивание (с коррекцией параллакса) наложения видимого и инфракрасного изображений	Да
Режим Picture-In-Picture (PIP - Кадр в кадре)	Три уровня смешивания на дисплее с ИК-изображением в центре дисплея
Полноэкранный инфракрасный образ	Три уровня смешивания на дисплее с ИК-изображением в центре дисплея
Цветовая индикация аномалий (аномалий температуры)	Цветовая сигнализация при высокой температуре (выбираемая пользователем)
Съемка изображений и хранение данных	
Механизм съемки, просмотра и сохранения изображений	Прибор Ti27 позволяет настроить палитру, смешивание, уровень, ширину диапазона, режим IR-Fusion®, коэффициент излучения, компенсацию температуры фона и коррекцию пропускания на полученном изображении перед его сохранением.
Голосовая аннотация	Максимальное время записи одного изображения - 60 секунд, возможен просмотр записи на тепловизоре
Носитель	Возможность съемки, просмотра и сохранения изображений одной рукой
Форматы файлов	Карта памяти SD Memory Card (Карта памяти емкостью 2 Гб вмещает не менее 1200 полных радиометрических инфракрасных изображений (.is2) и связанных видимых изображений, звуковые аннотации длиной 60 секунд для каждого изображения или 3000 обычных растровых (.bmp) изображений, или 3000 изображений в формате (.jpeg); данные с карты можно загрузить в компьютер через универсальное устройство считывания карт памяти с разъемом USB
Форматы файлов, в которые можно экспортировать изображение с помощью ПО SmartView®	Нерадиометрические (.bmp) или (.jpeg), или полностью радиометрические (.is2)
	Для анализа нерадиометрических (.bmp) или (.jpeg) файлов не требуется специальной программы
Общие характеристики	
Рабочая температура	от -10 °C до +50 °C (от 14 °F до 122 °F)
Температура хранения	от -20 °C до +50 °C без аккумулятора
Относительная влажность	от 10 % до 95 % без конденсации
Дисплей	Цветной ЖК-дисплей VGA (640x480) размером 9,1 см (3,7 дюйма) ландшафтной ориентации с подсветкой и прозрачной защитной крышкой
Органы управления и настройки	Температурная шкала (°C/°F), выбираемая пользователем
	Выбор языка
	Установка даты/времени
	Выбор коэффициента излучения
	Компенсация температуры фона

	<p>Коррекция пропускания</p> <p>Индикация горячих или холодных точек, а также центральной точки на изображении по выбору пользователя (другие пользовательские метки и формы в ПО SmartView®)</p> <p>Цветовая сигнализация при высокой температуре</p> <p>Выбираемая пользователем подсветка: "Полная яркость" или "Авто"</p> <p>Возможность настройки информационного дисплея</p>
Программное обеспечение	ПО SmartView® для полного анализа данных и составления отчетов входит в комплект поставки
Батареи	Две литиево-ионные быстросменные батареи с пятиsegmentным светодиодным индикатором, отображающим уровень заряда
Время работы батареи	Время безостановочной работы одного комплекта батарей составляет более 4 часов (при 50% яркости ЖК-дисплея)
Время зарядки аккумуляторов	Полная зарядка - 2,5 часа
Зарядка аккумуляторов выполняется от сети переменного тока	Двухсекционное зарядное устройство для батарей (от 110 до 220 В перем. тока, 50/60 Гц) (входит в комплект поставки), или зарядка батарей непосредственно в тепловизоре. В комплект входит набор сетевых переходников. Дополнительное зарядное устройство от бортовой сети автомобиля (12 В).
Питание от сети	Прибор может получать питание от сети через сетевой адаптер (от 110 до 220 В перем. тока, 50/60 Гц), который входит в комплект поставки. В комплект входит набор сетевых переходников.
Функции энергосбережения	Переход в режим ожидания после 5 минут бездействия; автоматическое отключение после 30 минут бездействия
Стандарты безопасности	CSA (US и CAN): C22.2 № 61010-1-04, UL: UL STD 61010-1 (2-е издание), ISA: 82.02.01
Электромагнитная совместимость	Отвечает всем требованиям EN61326-1:2006
Маркировка "С Tick"	IEC/EN 61326-1
US FCC	CFR 47, часть 15, класс B
Вибрация	0,03 г/Гц (3,8 единиц среднекв. ускорения), IEC 68-2-6
Ударопрочность:	25 G, IEC 68-2-29
Тест на падение	2 м (6,5 фута) со стандартным объективом
Размеры (В x Ш x Д)	27,7 x 12,2 x 17,0 см (10,9 x 4,8 x 6,7 дюйма)
Масса (с батареей)	1,05 кг (2,3 фунта)
Класс защиты корпуса	Класс защиты IP54 (ограниченная защита от проникновения пыли и защита от водяных брызг с любого направления)
Гарантия	Два года (стандартная)
Рекомендуемый интервал калибровки	Два года (при нормальной эксплуатации и нормальном износе)
Поддерживаемые языки	Чешский, английский, финский, французский, немецкий, итальянский, японский, корейский, польский, португальский, русский, китайский упрощенный, испанский, шведский, китайский традиционный и турецкий

Характеристики Fluke Ti27

Технические характеристики Fluke Ti27	
Матрица	240 x 180
Поле зрения °	23 x 17
Термочув.мК	0,05
t диапазон °C	-20 +600
Спектр. диал μm	7.5 ...14
Класс защиты	IP54
Вес кг	1.05
Частота кадров Гц	9
Госреестр	Да

Комплектация Fluke Ti27

1.	тепловизор
2.	ПО SmartView®
3.	карта памяти SD объемом 2 ГБ
4.	считывающее устройство карт памяти SD
5.	твердый футляр; мягкий футляр
6.	наручный ремешок
7.	аккумулятор
8.	сетевой блок питания/зарядное устройство
9.	руководство пользователя

