



ТД «ЭСКО»

Точные измерения  
— наша профессия!



ТЕЛЕФОН В МОСКВЕ  
+7 (495) 258-80-83

БЕСПЛАТНЫЙ ЗВОНОК  
8 800 350-70-37

ЦЕНТРАЛЬНЫЙ ОФИС В МОСКВЕ  
ул. ГИЛЯРОВСКОГО, ДОМ 51

РАБОТАЕМ В БУДНИ С 9 ДО 18  
ZAKAZ@ESKOMP.RU



Эт  
им  
От:

## Описание Fluke Ti400 60HZ

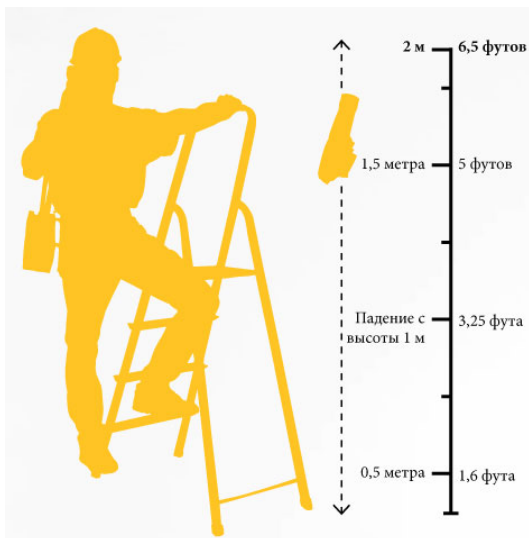
**АКЦИЯ! ПРИ ПОКУПКЕ ТЕПЛОВИЗОРА FLUKE TI400 ЛИНЗА TELE2 В ПОДАРОК!**

**При покупке тепловизора Ti400 - бесплатное обучение в МГТУ им.Баумана по тепловому контролю!**

Fluke Ti 400 - это профессиональная тепловизионная камера для измерения поверхностной температуры. Использование этого прибора дает возможность получать тепловое изображение высокого разрешения с очень высокой точностью. Тепловизор имеет расширенный диапазон измерения температуры и регистрирует значения в диапазоне от  $-20^{\circ}\text{C}$  до  $1200^{\circ}\text{C}$ , это позволяет использовать Fluke Ti 400 для контроля температуры в металлургии, металлообработке и для контроля температуры других высокотемпературных процессов.

Fluke Ti 400 отличается очень высокой точностью: погрешность измерения не более  $2^{\circ}\text{C}$  (в сторону большего значения), который обеспечивает высокую чувствительность ( $0,075^{\circ}\text{C}$ ) и разрешением  $320 \times 240$  (76.800 пикселей).

Тепловизор Fluke Ti 400 характеризуется высокой надёжностью:



- прибор выдерживает падение с высоты до 2х метров;
- корпус тепловизора выполнен по стандарту IP45 и надёжно защищает прибор от влаги и пыли;
- конструкция прибора позволяет работать при влажности от 10 до 95%.



- Получайте-отправляйте детальные отчеты сразу на мобильный телефон, планшет, компьютер.
- Анализируйте и составляйте доклады находясь в поле и не возвращаясь в офис.
- Возможность подключения нескольких приборов одновременно.

Все это возможно при помощи мобильного приложения SmartView® и беспроводной системы CNX™.

Fluke Ti 400 совместим с ПК и современными мобильными устройствами. Прибор сохраняет изображения на SD-карте в форматах .bmp, .jpg и .is2 с возможностью конвертации во все распространённые графические форматы при помощи программы SmartView (входит в комплект поставки). Тепловизор обладает функцией записи видео в радиометрическом формате .is3 или стандартном .avi. Приложение SmartView Mobile App позволяет передавать данные на мобильные устройства, в том числе, и в реальном времени. Беспроводная передача данных по Wi-Fi обеспечивается фирменной технологией Fluke CNX, а также по USB или HDMI кабелю.

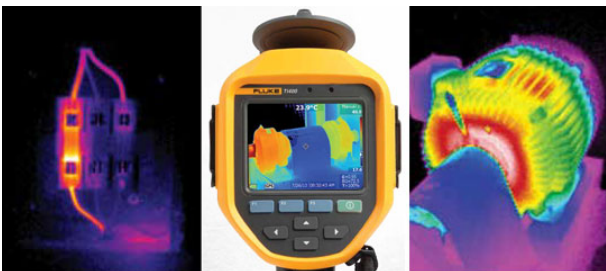
#### ФОКУСИРОВКА является важным элементом при выполнении ТЕПЛОВИЗИОННОГО ОБСЛЕДОВАНИЯ



Не всегда бывает возможность для систем фокусировки настроится для работы на объект. Пассивные системы автоматической фокусировки часто захватывают только ближайший предмет, в данном случае, это проволочное ограждение. Система автоматической фокусировки Fluke LaserSharp™ надежно фиксируется на интересующем вас объекте. Каждый раз, Красная точка от лазера указывает объект, на который фокусируется тепловизор.

#### Высочайшее качество изображения

Причина, по которой компания Fluke так заботится о качестве картинки это более четкое, ясное, резкое изображение. Оно дает более подробную информацию и помогает принимать верные решения. Чем выше качество изображения, тем легче найти неисправность. Только новейшие модели инфракрасных камер — включают в себя системы оборудованные технологией IR-Fusion® и системой автоматической фокусировки LaserSharp™.



Оптическая система тепловизора Fluke Ti 400 состоит из 5-мегапиксельной камеры для съемки в видимом спектре и ИК-объектива с фокусным расстоянием 15см. ИК-объектив оснащён функцией LaserSharp, обеспечивающей точную автофокусировку в дополнение к режиму ручной фокусировки. Полученная термограмма отображается на сенсорном емкостном LCD-дисплее с диагональю 3,5 (640x480). Для расширения возможностей Fluke Ti 400 можно доукомплектовать широкоугольным или длиннофокусным объективами с фокусным расстоянием 15см и 45 см соответственно.

#### Технические характеристики

<b>Температура</b>	
Диапазон измерения температуры	-20 °C ... +1200 °C
Точность	± 2 °C или 2 %
<b>Матрица и дисплей</b>	
Частота обновления	9 Гц или 60 Гц
Тип датчика	неохлаждаемый микроболометр, 320 X 240 пикселей
Тепловая чувствительность (NETD)	≤ 0.05 °C при температуре объекта 30 °C
Количество пикселей	76,8
Спектральный диапазон	7.5 μm ... 14 μm (длинная волна)
Камера видимого спектра	промышленная камера 5.0 мегапикселей
<b>Инфракрасные объективы (угол обзора)</b>	
Стандартный объектив	24 ° x 17 °
Узкофокусный объектив	12 ° x 9 °
Широкофокусный объектив	46 ° x 34 °
<b>Механизм фокусировки</b>	
LaserSharp™ auto focus	Есть
Пользовательская фокусировка	Есть

Представление изображений	
Кадр в кадре	Есть
Полностью ИК картинка	Есть
Режим AutoBlend™	Есть
Температурная сигнализация	Высокая и низкая температура, изотерма
Хранение файлов	Карта Micro SD Memory Card на 4 Гб
Форматы файлов	Не радиометрические (.bmp) или (.jpeg), или радиометрические (.is2) Не требуется ПО для файлов формата .bmp и .jpg
Экспорт через ПО SmartView®	BMP, DIB, GIF, JPE, JFIF, JPEG, JPG, PNG, TIF, and TIFF
Специальные функции	
Звуковые анотации	Максимум 60 секунд на 1 снимок
IR-PhotoNotes™	Есть
Wi-Fi соединение	Есть - к ПК, iPhone®, iPad® и WiFi to LAN*
Запись видео	Стандартное и радиометрическое
Потоковое видео	Через USB к ПК, и через HDMI к HDMI экрану
Беспроводная система CNX	Есть
Компас	Есть
Общие сведения	
Рабочая температура	-10 °C ... +50 °C
Температура хранения	-20 °C ... +50 °C без батареи
Относительная влажность	10 % ... 95 % без конденсата
Программное обеспечение	SmartView® и SmartView Mobile App (для мобильных устройств)
Краш-тест	Выдерживает падение с высоты 2 метра
Размеры (В x Ш x Г)	27.7 см x 12.2 см x 16.7 см
Вес	1.04 кг
Гарантия	2 года

## Характеристики Fluke Ti400 60HZ

Технические характеристики Fluke Ti400 60HZ	
Матрица	320 x 240
Класс защиты	IP54
Частота кадров Гц	60
Госреестр	Да