



ТД «ЭСКО»  
Точные измерения  
— наша профессия!

ТЕЛЕФОН В МОСКВЕ  
+7 (495) 258-80-83

БЕСПЛАТНЫЙ ЗВОНОК  
8 800 350-70-37

ЦЕНТРАЛЬНЫЙ ОФИС В МОСКВЕ  
ул. ГИЛЯРОВСКОГО, ДОМ 51

РАБОТАЕМ В БУДНИ С 9 ДО 18  
ZAKAZ@ESKOMP.RU

## ЖИДКОСТНЫЙ ХРОМАТОМАСС-СПЕКТРОМЕТР LCMS-8060



### Описание Shimadzu LCMS-8060

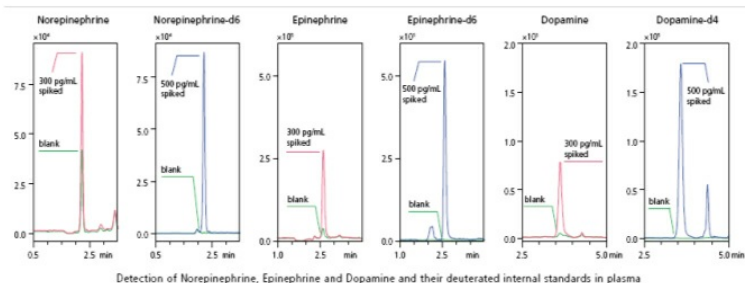
Корпорация Шимадзу представляет новинку в линейке приборов для сверхбыстрой масс-спектрометрии UFMS - **жидкостный хромато-масс-спектрометр LCMS-8060** - непревзойденное сочетание скорости и чувствительности.

Если предыдущие модели тандемных масс-спектрометров Шимадзу LCMS-8040/8050 и GCMS-TQ8040 фактически установили новый стандарт быстрействия, то **новая модель LCMS-8060** призвана изменить существующее представление о пределах чувствительности современных аналитических приборов.

В новой модели специалисты Шимадзу уделили особое внимание транспортировке ионов от источника ионизации до анализатора масс.

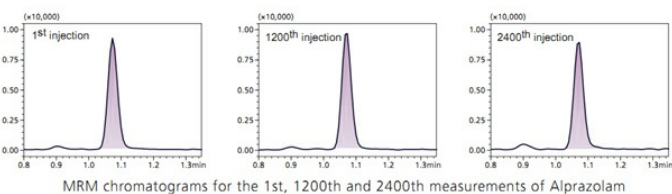
Инновационная система ионной оптики UF-Qarray создает сфокусированный поток ионов без потерь. В сочетании с уже апробированным источником ионизации с нагреваемым газом и усовершенствованной системой вакуумирования позволяет достичь значительного усиления интенсивности сигналов целевых ионов. Существенно, что при этом интенсивность шума не возрастает и остается на уровне, характерном для предыдущих моделей масс-спектрометров. Таким образом, соотношение «сигнал/шум» достигает впечатляющих величин, что делает **модель LCMS-8060 самым чувствительным тандемным жидкостным масс-спектрометром**.

Хромато-масс-спектрометр LCMS-8060 продемонстрировал непревзойденную производительность и эффективность при анализе катехоламинов (норадреналин (NE), эпинефрин (EP) и дофамина (DA)) в плазме.



Высочайшую надежность **LCMS-8060** с улучшенной ионной оптикой оценили, анализируя образцы, содержащие фемтограммовые концентрации алпразолама в очищенной сыворотке крови человека.

При анализе 2400 образцов в течение 6 дней (400 инъекций в день) СКО площади пика составило 5%; при использовании внутреннего стандарта (алпразолам-Д5) СКО составило 3,5 %. Как часть теста на надежность, вакуумную систему провентилировали, но при этом не произошло изменения уровня шума базовой линии.



Intra-day and inter-day variations on LCMS-8060

Compound	%RSD						Inter-Day Variation			
	1st day	2nd day	3rd day	4th day	5th day	6th day	Average	Days 1-3	Days 4-6	6 Day Total
Alprazolam	5.04	4.94	5.06	5.38	4.55	4.83	4.97	3.19	1.63	2.74
Alprazolam-d5 (STD)	5.04	4.68	5.48	5.31	4.26	4.91	4.95	2.62	1.89	2.18
Area ratio	3.48	3.11	3.48	3.44	3.71	3.54	3.46	1.79	0.26	1.40

© 2012-2024, ЭСКО  
Контрольно измерительные  
приборы и оборудование

ТЕЛЕФОН В МОСКВЕ  
**+7 (495) 258-80-83**