



ТД «ЭСКО»
Точные измерения
— наша профессия!

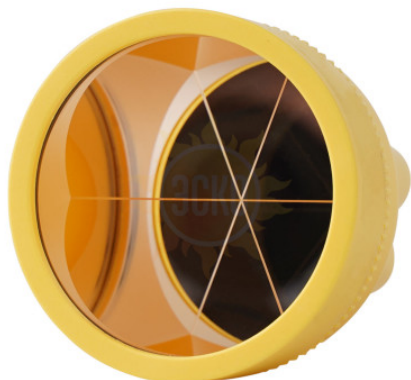
ТЕЛЕФОН В МОСКВЕ
8 800 350-70-37

БЕСПЛАТНЫЙ ЗВОНОК
8 800 350-70-37

ЦЕНТРАЛЬНЫЙ ОФИС В МОСКВЕ
ул. ГИЛЯРОВСКОГО, ДОМ 51

РАБОТАЕМ В БУДНИ С 9 ДО 18
ZAKAZ@ESKOMP.RU

Артикул: 759939



Описание Минипризмы RGK MP122

Стационарная минипризма RGK HDMINI 105 диаметром 25 мм применяется в качестве цели для тахеометрической съемки при проведении геодезических наблюдений, деформационного контроля зданий и сооружений, оценки осадки.

КЛЮЧЕВЫЕ ОСОБЕННОСТИ

- Постоянная призма - 9 мм.
- Отражатель утоплен в корпус для защиты и уменьшения бликования.
- Несколько вариантов установки на надежный L-образный кронштейн.
- Подходит для любых электронных тахеометров.
- Чехол-сумка в комплекте.

Металлический корпус геодезического отражателя ориентирован на всепогодное применение. Призму можно установить на кронштейне как ближе к краю, так и по центру одной из его сторон. При этом для регулировки угла наклона или перемещения призмы на внешнюю сторону кронштейна не нужно снимать всю конструкцию со стены. Все это позволяет удобно выставить и регулировать мини-призму RGK HDMINI 105 оптимальным образом для точной работы с тахеометром.

Характеристики Минипризмы RGK MP122

	MP122
Диаметр	60 мм
Офсет призмы	7,1 мм
Совместимость	резьба 5/8" или M8

© 2012-2024, ЭСКО
Контрольно измерительные
приборы и оборудование

ТЕЛЕФОН В МОСКВЕ
+7 (495) 258-80-83