



ТД «ЭСКО»
Точные измерения
— наша профессия!

ТЕЛЕФОН В МОСКВЕ

+7 (495) 258-80-83

БЕСПЛАТНЫЙ ЗВОНОК

8 800 350-70-37

ЦЕНТРАЛЬНЫЙ ОФИС В МОСКВЕ

ул. ГИЛЯРОВСКОГО, ДОМ 51

РАБОТАЕМ В БУДНИ С 9 ДО 18

ZAKAZ@ESKOMP.RU

Система двумерной жидкостной хроматографии Nexera-e



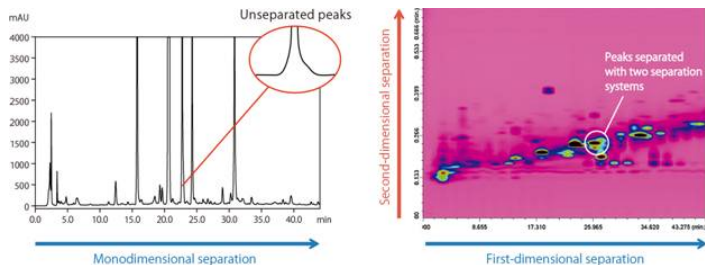
Описание Nexera-e

Техника двумерной хроматографии уже давно успешно используется в газовой хроматографии и хроматомасс-спектрометрии для анализа многокомпонентных образцов и объектов со сложной матрицей. Сейчас Shimadzu представляет законченную систему двумерной жидкостной хроматографии Nexera-e. Принцип двумерной хроматографии заключается в разделении образца на двух колонках с различными свойствами, что существенно увеличивает эффективность разделения многокомпонентных смесей.

Nexera-e состоит из комплекта насосов, переключающих кранов, детекторов, аналитических колонок (см. раздел **УВЭЖХ системы на основе LC-30 Nexera**) управление и обработка данных производится с помощью специализированного программного обеспечения ChromSquare.

Nexera-e наиболее эффективна для анализа образцов, разделение которых при помощи традиционной жидкостной хроматографии затруднительно вследствие сложной матрицы: фармацевтических препаратов, гидролизатов белков, экстрактов пищевых продуктов и сырья для их производства, синтетических полимеров и т.п.

Разрешающая способность хроматографической системы Nexera-e превышает возможности традиционной хроматографии



© 2012-2024, ЭСКО
Контрольно измерительные
приборы и оборудование

ТЕЛЕФОН В МОСКВЕ
+7 (495) 258-80-83