

Визуальные инфракрасные термометры VT04 и VT02

Технические данные

Мгновенное обнаружение проблем!

Визуальные инфракрасные термометры Fluke сочетают удобство точечного термометра с преимуществом визуализации инфракрасного термометра, являясь инструментом принципиально новой категории.

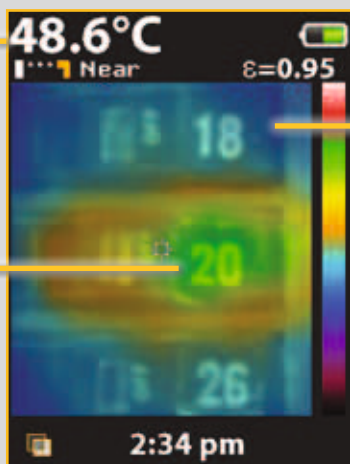
- Мгновенное обнаружение проблем при помощи встроенной цифровой камеры
- Не требуется никакого обучения
- Настоящая модель карманного размера
- Беспрецедентная доступность по цене



Может увидеть все

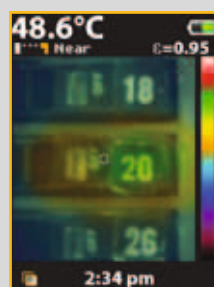
Каждый визуальный инфракрасный термометр оснащен цифровой камерой с накладываемой теплокартой, которая позволяет моментально определить точное местоположение проблемы.

Температура
центральной
точки (°C/°F)

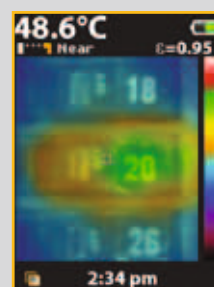


Цифровое
изображение
для контекста
Можно четко
увидеть, что
разъединитель
20 перегружен,
и поделиться с
другими тем, что
было обнаружено.

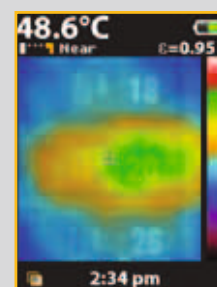
Накладываемая теплокарта



Теплокарта 25 %



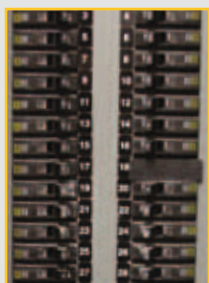
Теплокарта 50 %



Теплокарта 75 %

Почувствуйте разницу

Посмотрите, почему использование традиционного инфракрасного термометра и инфракрасной камеры начального уровня затрудняет передачу проблемы на размыкателе 20.



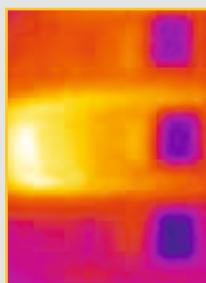
Осмотр

Невооруженным глазом проблемы не заметны.



Традиционный ИК-термометр

Оптимизирован для измерений в одной точке.



Инфракрасная камера начального уровня

Невозможно увидеть точное местоположение.



Визуальный инфракрасный термометр

Цифровое изображение с накладываемой теплокартой определяет точное местоположение проблемы.

Ключевые функции визуального инфракрасного термометра

Беспрецедентная доступность по цене

Половина стоимости инфракрасных камер, использование которых требует специального обучения и программного обеспечения

Встроенная цифровая камера

Каждый визуальный инфракрасный термометр Fluke оснащен встроенной цифровой камерой

Эксклюзивная смешанная накладываемая теплокарта

Смешивайте цифровые изображения с термограммами для моментального отображения точного местоположения проблемы. Смешивайте с соотношением 0 %, 25 %, 50 %, 75 % и полностью термальное нажатием одной кнопки

Не нужна специальная подготовки

Полностью автоматический со встроенной интеллектуальной подстройкой

Настоящая модель карманного размера

На сорок процентов меньше инфракрасных камер начального уровня

Программа составления отчетов SmartView™

Сохраняйте до 10 000 изображений на 1 Гб памяти на SD-карте, которая входит в комплект, и создавайте профессиональные отчеты, используя профессиональное ПО, которое также входит в комплект

Отслеживание горячих и холодной точек

Автоматически определяет самые горячие и самые холодные точки в пределах поля зрения

Fluke VT04 обладает дополнительными важными функциями, среди которых:

Высокое разрешение благодаря оптической системе PyroBlend Plus

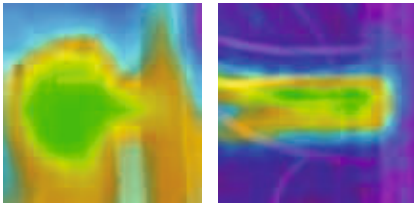
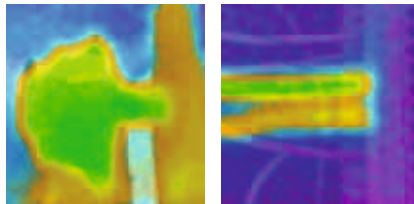
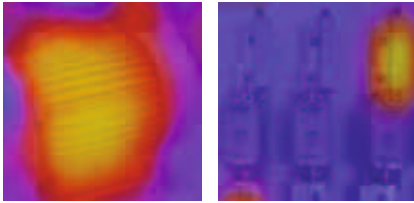
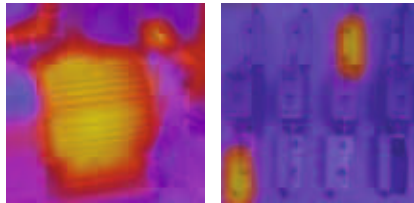
- Лучшее в своем классе поле зрения для ограниченных пространств: 28° x 28°
- Четкость изображения выше в 4 раза: на VT04 по сравнению с VT02

Функции сигнализации и съемки через определенные промежутки времени

- Сигнализация по верхнему и нижнему значению температуры. Экран загорается при выходе за пределы заданной пользователем температуры
- Создание снимков через определенный промежуток времени. Автоматическое создание снимков
- Сигнализация Auto-monitor. Автоматически делает снимки при достижении заданной пользователем температуры

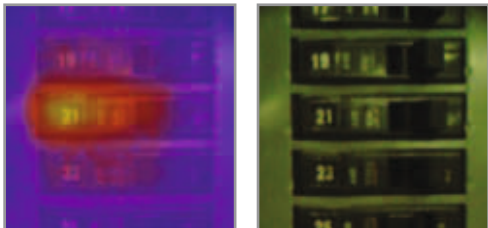


Характеристики

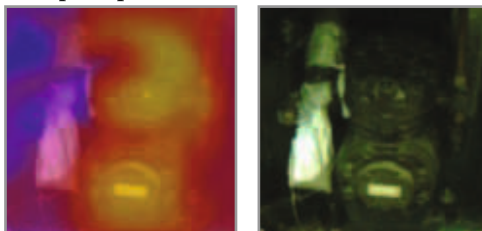
Основные возможности	VT02	VT04
Встроенная цифровая камера	Да	
Накладываемая теплокарта	Да, пять режимов смешивания	
Оптическая система для создания снимков	<p>Оптика PyroBlend</p> 	<p>Оптика PyroBlend Plus *четкость изображения в 4 раза выше по сравнению с VT02</p> 
Поле зрения	<p>20° x 20°</p> 	<p>28° x 28°</p> 
Сигнализации по верхнему и нижнему значению температуры		Да
Создание снимков через определенный промежуток времени		Да
Сигнализация автоматической проверки		Да
Тип элементов питания	Четыре (4) батареи типа АА	Литий-ионный аккумулятор
Обучение	Не требуется специального обучения	
Эргономика	Тонкая модель карманного размера	
Горячие и холодные маркеры	Да	
Общие характеристики		
Ресурс батареи	Восемь (8) часов	
Диапазон измеряемых температур	от -10 °С до +250 °С (от 14 °F до 482 °F)	
Погрешность измерения температуры	+/- 2 °С или +/- 2 %	
Измерения температуры	Да, центральная точка	
Носитель данных (карта Micro SD)	Сохраняет до 10 000 изображений на 1 Гб (карта на четыре (4) Гб входит в комплект)	
Спектральный диапазон ИК	от 6,5 мкм до 14 мкм	
Уровень и диапазон	Автоматический	
Механизм фокусировки	Свободный фокус, не требуется специальной подготовки, встроенная интеллектуальная подстройка	
Опции фокусировки эксклюзивные настраиваемые пользователем опции БЛИЗКО/ДАЛЕКО	БЛИЗКО > 23 см (9 дюймов); ДАЛЕКО < 23 см (9 дюймов)	
Размеры	21 см x 7,5 см x 5,5 см (8,3 дюйма x 3 дюйма x 2,2 дюйма); < 300 г (10,5 унций)	
Формат файлов	Формат .is2 с сохранением на SD-карту. Пользователь может создавать профессиональные отчеты или экспортировать изображения в программе Smartview (BMP, DIB, GIF, SPE, FIF, JPEG, PNG, TIF и TIFF)	
Безопасность и соответствие стандартам	CFR47: 2009 класса А. Часть 15 Подраздел В, CE EN 61326:2006; IEC/EN 61010-1:2010	
Гарантия	Два (2) года	

Основные области применения

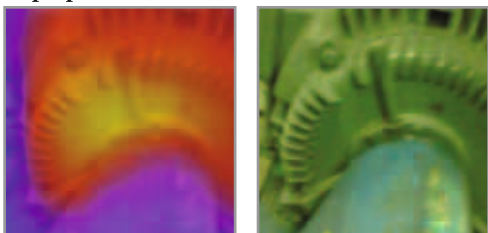
Перегруженные прерыватели цепи



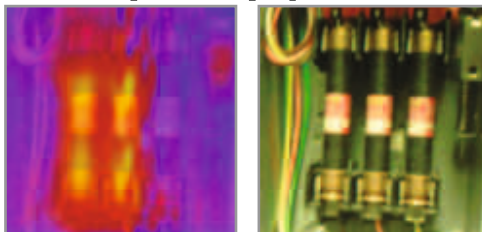
Осмотр клапанов теплового расширения компрессора



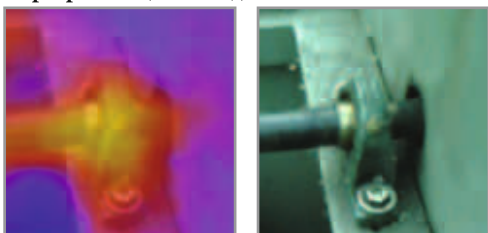
Перегревающийся двигатель



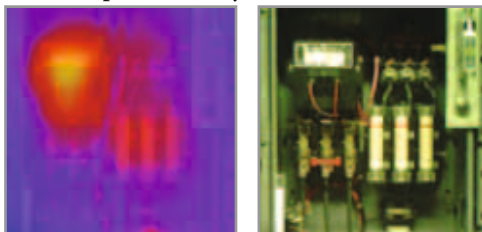
Несбалансированное трехфазное питание



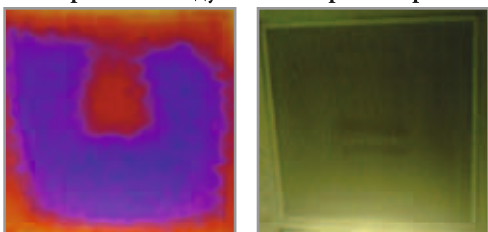
Перегревающиеся подшипники



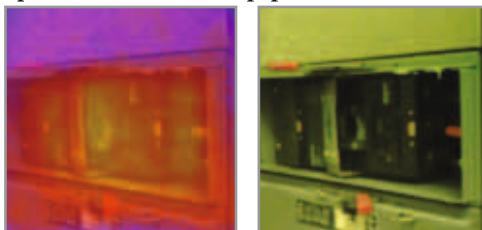
Комбинированный пускатель



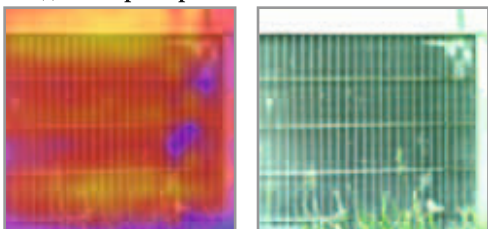
Неисправный воздушный амортизатор



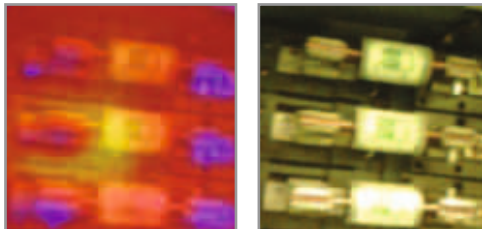
Отслеживание нормальной рабочей температуры критически важного прерывателя



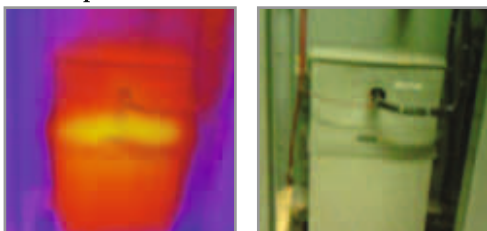
Ненормальные тепловые режимы в конденсаторе переменного тока



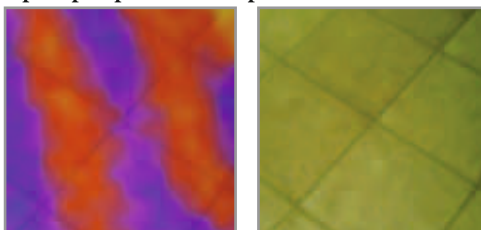
Выявление проблем на переключателях



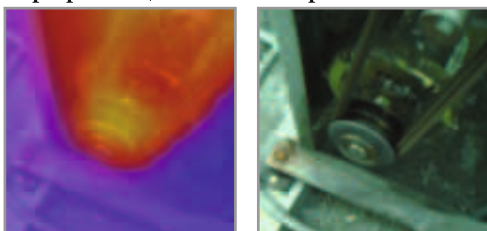
Конденсаторы коррекции коэффициента мощности монитора



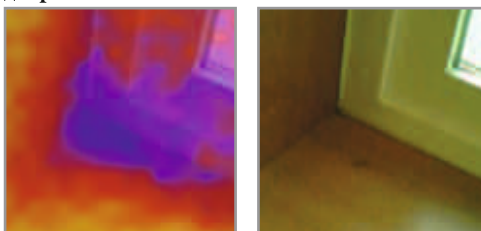
Проверка работы обогреваемого пола



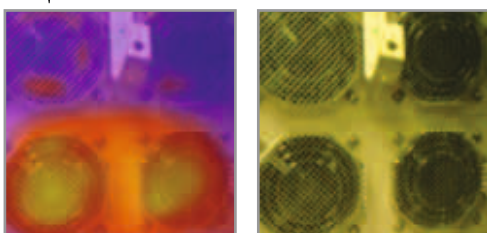
Перегревающиеся шкивы и ремни



Выявление потенциальной утечки тепла из дверей и окон



Проверка вентиляторов на оборудовании высокой мощности



Результаты имеют значение

Информация для заказа

FLK-VT04 Визуальный инфракрасный термометр VT04

FLK-VT02 Визуальный инфракрасный термометр VT02

Комплект поставки

Твердый футляр, ремешок для руки, карта mini-SD с адаптером, ПО SmartView на CD, литий-ионные батареи и зарядное устройство/блок питания Micro USB (включая сетевые адаптеры) (VT04) или 4 батареи AA (VT02), отпечатанное краткое руководство пользователя на английском, испанском, немецком, французском и упрощенном китайском языках, другие языки - на CD. Руководство пользователя на CD (21 язык)

Дополнительно

FLK-VT04-CHARGER Дополнительное зарядное устройство для VT04

FLK-VT-HOLSTER Футляр для VT02 и VT04

C90 Мягкий футляр C90

Экономьте с комплектами Fluke:

FLK-VT04-MAINT-KIT В комплект входят визуальный инфракрасный термометр VT04 и мультиметр-мегаомметр 1507

FLK-VT04-HVAC-KIT В комплект входят визуальный инфракрасный термометр VT04, токоизмерительные клещи 902 для систем кондиционирования и вентиляции с истинными среднеквадратическими значениями, а также цифровой мультиметр 116

FLK-VT04-ELEC-KIT В комплект входят визуальный инфракрасный термометр VT04, мультиметр для электрики 117, а также токоизмерительные клещи для измерения переменного/ постоянного тока с истинными среднеквадратическими значениями 376



Торговый дом «ЭСКО»
тел.: +7(495) 258-80-83
e-mail: info@eskomp.ru

www.eskomp.ru